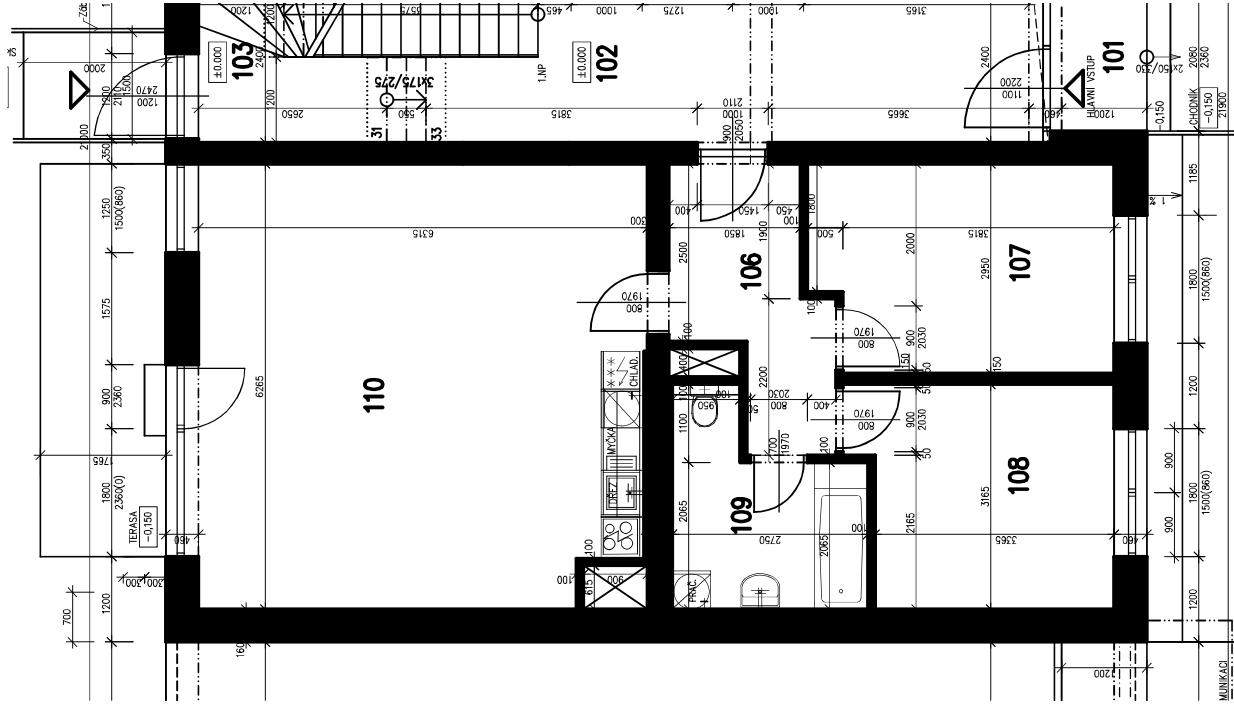
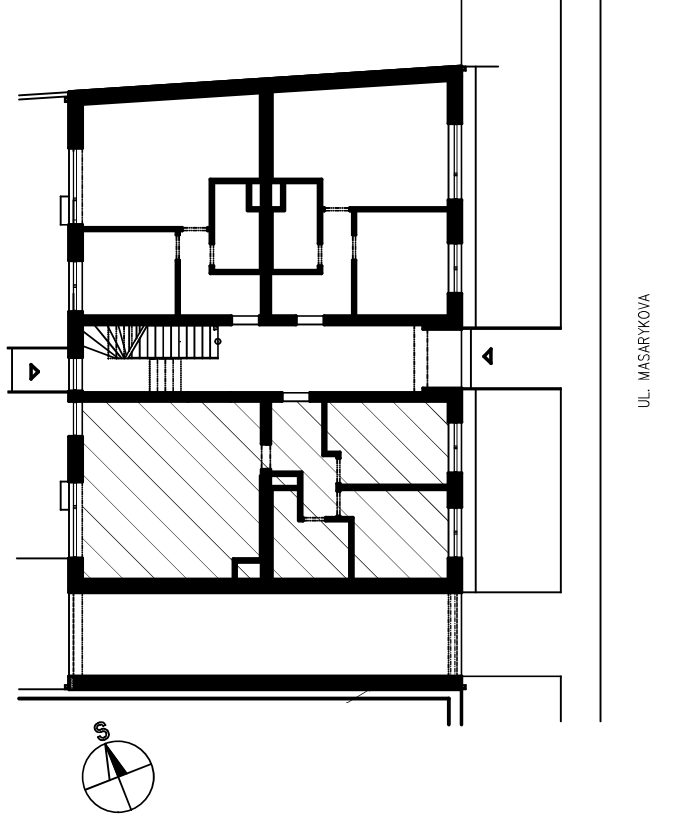


# PŮDORYS BYTOVÉ JEDNOTKY

M 1:100 (1 cm – 100 cm ve skutečnosti)



# UMÍSTĚNÍ V RÁMCI BYTOVÉHO DOMU A LOKALITY



UL. MASARYKOVA

## LEGENDA MÍSTNOSTI:

Číslo	Název	Plocha	Podlaha	Úprava stěn	Úprava stropu	Pozámka
<b>106</b>	PŘEDSÍŇ (BYT 1)	7,55m <sup>2</sup>	Laminátová podlaha	Interiérový nátěr	Vápenocementová štuková omítka+interiérový nátěr	Podlahová lišta
<b>107</b>	POKOUJ 1 (BYT 1)	12,15m <sup>2</sup>	Laminátová podlaha	Interiérový nátěr	Vápenocementová štuková omítka+interiérový nátěr	Podlahová lišta
<b>108</b>	POKOUJ 2 (BYT 1)	11,10m <sup>2</sup>	Laminátová podlaha	Interiérový nátěr	Vápenocementová štuková omítka+interiérový nátěr	Podlahová lišta
<b>109</b>	KOUPELNA (BYT 1)	6,58m <sup>2</sup>	Keramická interiérová dlažba	Keramický obklad	Vápenocementová štuková omítka+interiérový nátěr	Keramický obklad stěn
<b>110</b>	OBÝVAJKA (BYT 1)	36,70m <sup>2</sup>	Laminátová podlaha	Interiérový nátěr	Vápenocementová štuková omítka+interiérový nátěr	Podlahová lišta

## INFORMACE O BYTOVÉ JEDNOTCE:

bytová jednotka č. 1: 3+kk  
 podlaží: 1. nadzemní podlaží  
 užitná plocha bytu: 76,08 m<sup>2</sup>  
 plocha balkónu/terasy: 9,75 m<sup>2</sup>  
 sklep: 4,57 m<sup>2</sup> (ozn. 1S5)  
 parkovací stání: 1x  
 vybavení: viz standardy

Němec Jiří, stavitel s.r.o.

