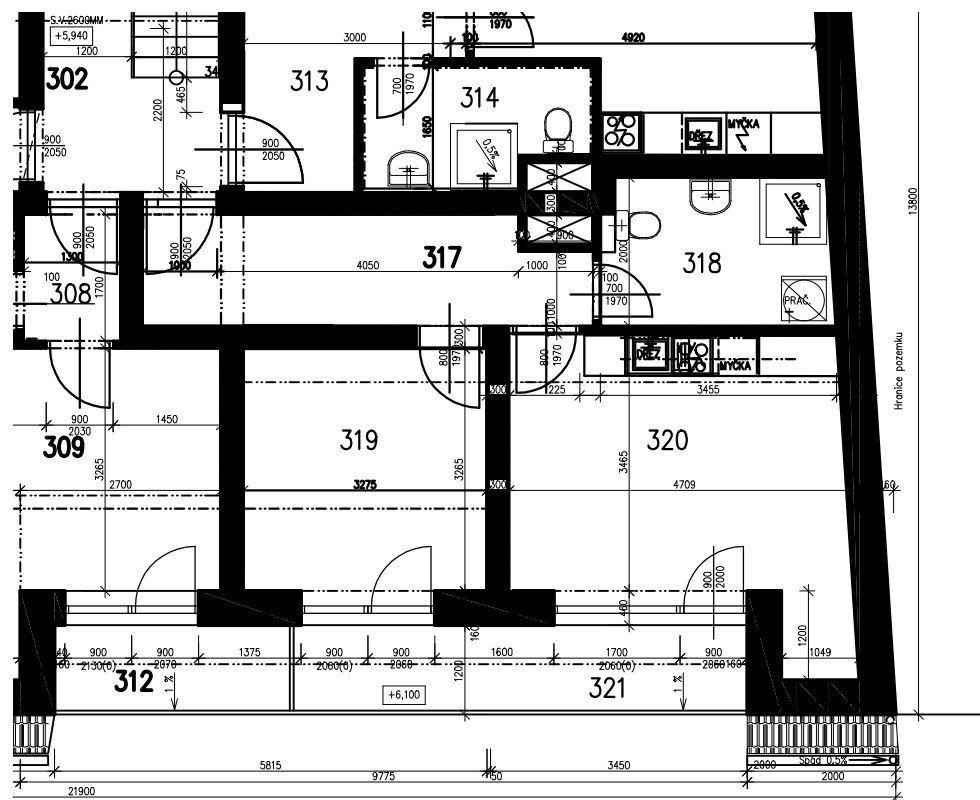
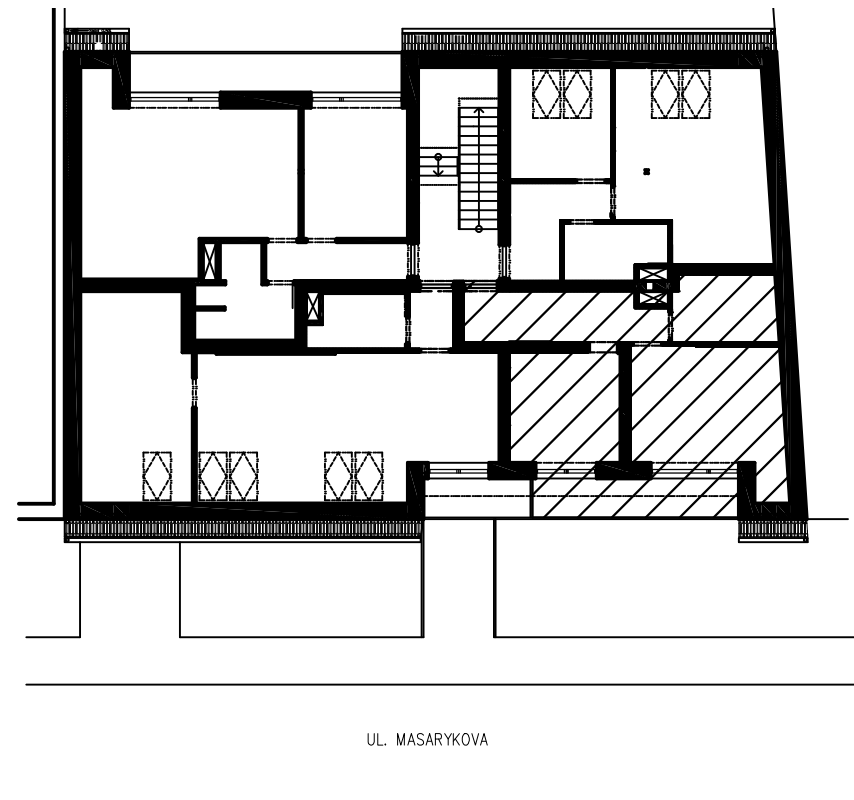


# PŮDORYS BYTOVÉ JEDNOTKY

M 1:100 (1 cm – 100 cm ve skutečnosti)



## UMÍSTĚNÍ V RÁMCI BYTOVÉHO DOMU A LOKALITY



### LEGENDA MÍSTNOSTÍ:

Číslo	Název	Plocha	Podlaha	Úprava stěn	Úprava stropu	Poznámka
<b>317</b>	PŘEDSÍŇ (BYT 11)	8,59m <sup>2</sup>	Laminátová podlaha	Interiérový nátěr	Sádrokartonový podhled+ interiérový nátěr	Podlahová lišta
<b>318</b>	KOUPELNA (BYT 11)	6,11m <sup>2</sup>	Keramická interiérová dlažba	Keramický obklad	Sádrokartonový vodězd.podhl.+ interiérový nátěr	Keramický obklad stěn
<b>319</b>	POKOJ 1 (BYT 11)	10,69m <sup>2</sup>	Laminátová podlaha	Interiérový nátěr	Sádrokartonový podhled+ interiérový nátěr	Podlahová lišta
<b>320</b>	OBÝVACÍ POKOJ+KK (BYT 11)	16,80m <sup>2</sup>	Laminátová podlaha	Interiérový nátěr	Sádrokartonový podhled+ interiérový nátěr	Podlahová lišta
<b>321</b>	LODŽIE (BYT 11)	7,01m <sup>2</sup>	Pochozí PVC fólie	Silikonová probarvená zatíraná omítka	Silikonová probarvená zatíraná omítka	Úprava soklu MARMOLIT

### INFORMACE O BYTOVÉ JEDNOTCE:

bytová jednotka č. 10: 2+kk  
 podlaží: 3. nadzemní podlaží  
 užitná plocha bytu: 42,19 m<sup>2</sup>  
 sklep: 7,01 m<sup>2</sup> (ozn. 1S14)  
 parkovací stání: 1x  
 vybavení: viz standardy