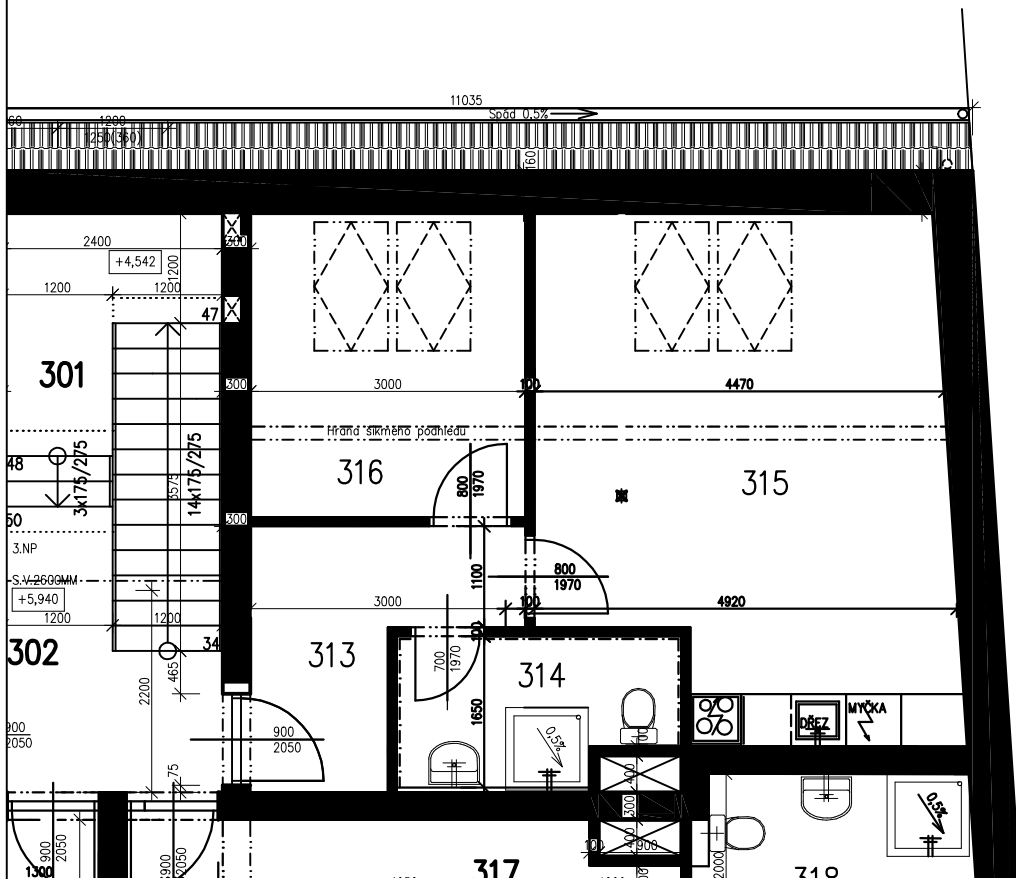


PŮDORYS BYTOVÉ JEDNOTKY

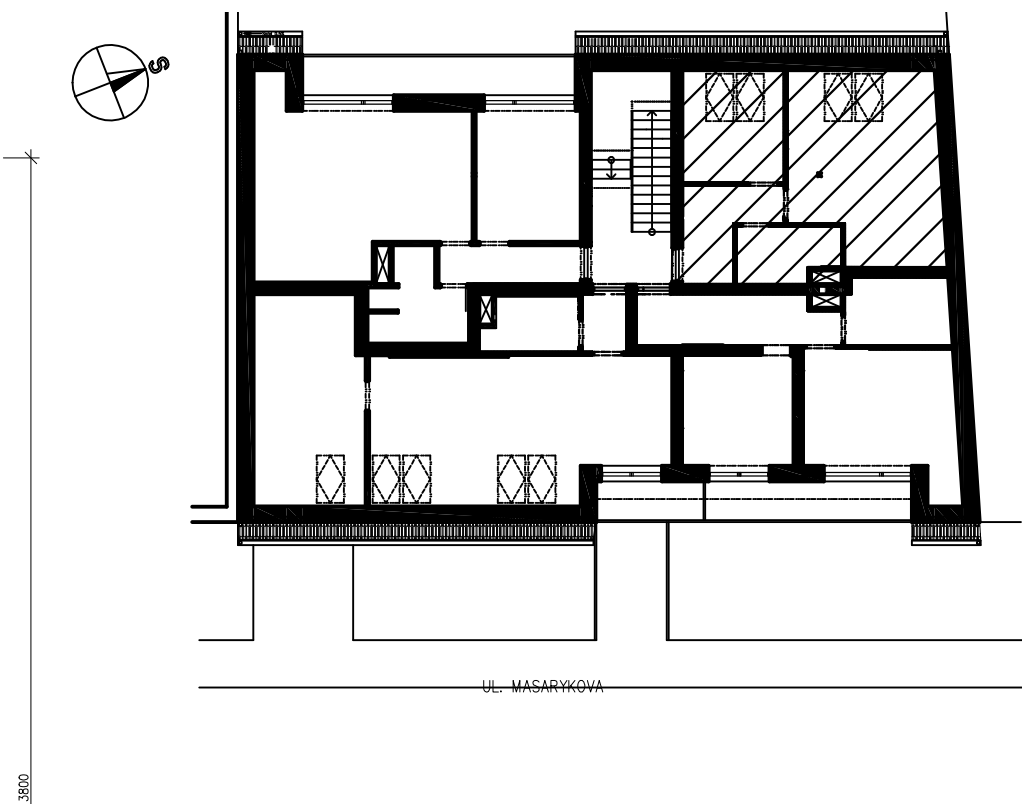
M 1:100 (1 cm – 100 cm ve skutečnosti)



LEGENDA MÍSTNOSTÍ:

Číslo	Název	Plocha	Podlaha	Úprava stěn	Úprava stropu	Poznámka
313	PŘEDSÍŇ (BYT 10)	6m ²	Laminátová podlaha	Interiérový nátěr	Sádrokartonový podhled+ interiérový nátěr	Podlahová lišta
314	KOUPELNA (BYT 10)	4,77m ²	Keramická interiérová dlažba	Keramický obklad	Sádrokartonový voděvzd.podhl.+ interiérový nátěr	Keramický obklad stěn
315	OBÝVACÍ POKOJ+KK (BYT 10)	24m ²	Laminátová podlaha	Interiérový nátěr	Sádrokartonový podhled+ interiérový nátěr	Podlahová lišta
316	POKOJ (BYT 10)	9,95m ²	Laminátová podlaha	Interiérový nátěr	Sádrokartonový podhled+ interiérový nátěr	Podlahová lišta

UMÍSTĚNÍ V RÁMCI BYTOVÉHO DOMU A LOKALITY



INFORMACE O BYTOVÉ JEDNOTCE:

bytová jednotka č. 11: 2+kk
podlaží: 3. nadzemní podlaží
užitná plocha bytu: 44,72 m²
plocha balkónu/terasy: – m²
parkovací stání: 1x
vybavení: viz standardy