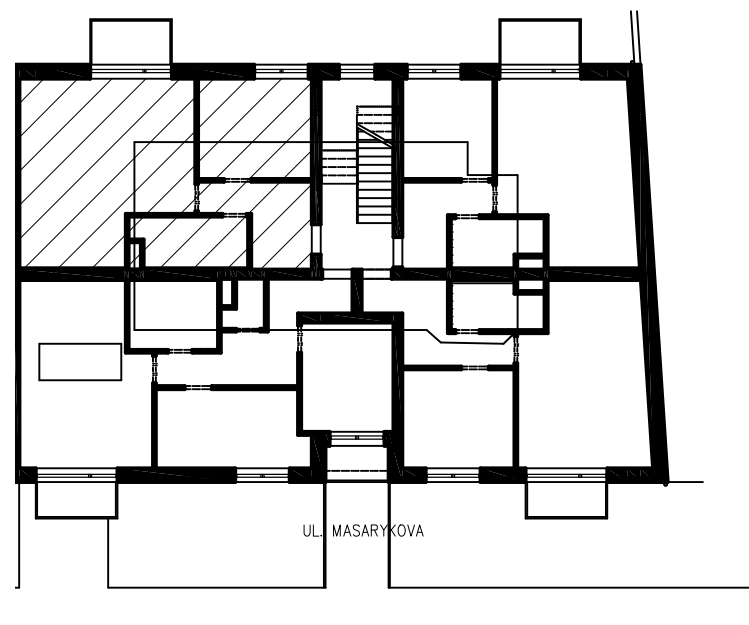
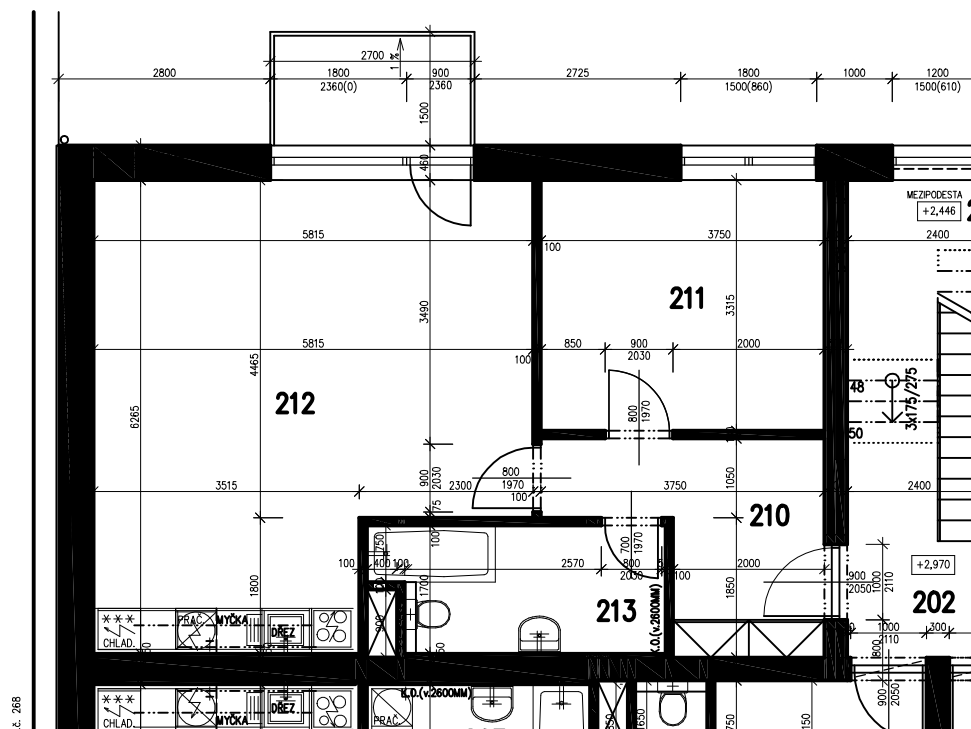


PŮDORYS BYTOVÉ JEDNOTKY

M 1:100 (1 cm – 100 cm ve skutečnosti)

UMÍSTĚNÍ V RÁMCI BYTOVÉHO DOMU A LOKALITY



LEGENDA MÍSTNOSTÍ:

Číslo	Název	Plocha	Podlaha	Úprava stěn	Úprava stropu	Poznámka
210	PŘEDSÍŇ (BYT 5)	8,00m ²	Laminátová podlaha	Interiérový nátěr	Vápenocemenová štuková omítka+interiérový nátěr	Podlahová lišta
211	POKOJ (BYT 5)	12,43m ²	Laminátová podlaha	Interiérový nátěr	Vápenocemenová štuková omítka+interiérový nátěr	Podlahová lišta
212	OBÝVACÍ POKOJ+KK (BYT 5)	32,74m ²	Laminátová podlaha	Interiérový nátěr	Vápenocemenová štuková omítka+interiérový nátěr	Podlahová lišta
213	KOUPELNA (BYT 5)	6,10m ²	Keramická interiérová dlažba	Keramický obklad	Vápenocemenová štuková omítka+interiérový nátěr	Keramický obklad stěn

INFORMACE O BYTOVÉ JEDNOTCE:

bytová jednotka č. 5: 2+kk
 podlaží: 2. nadzemní podlaží
 užitná plocha bytu: 59,27 m²
 plocha balkónu: 4,05 m²
 sklep: 6,88 m² (ozn. 1S9)
 parkovací stání: 1x
 vybavení: viz standardy