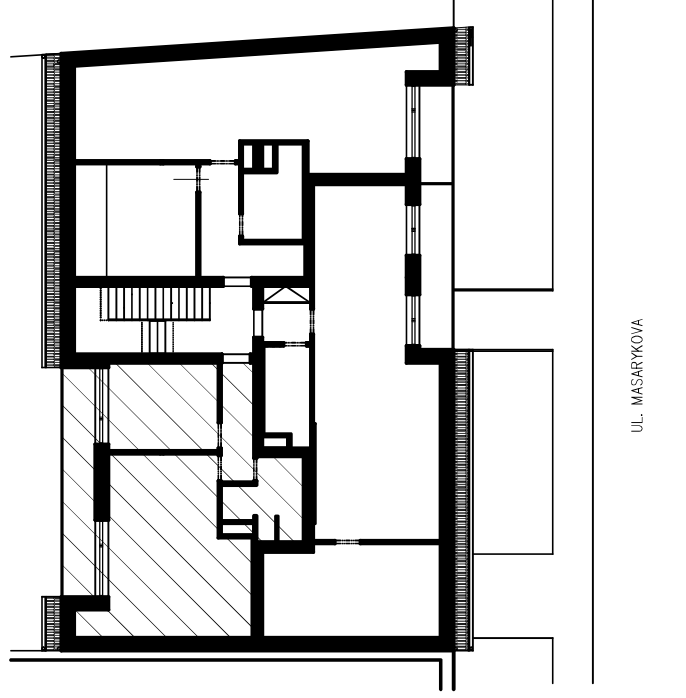
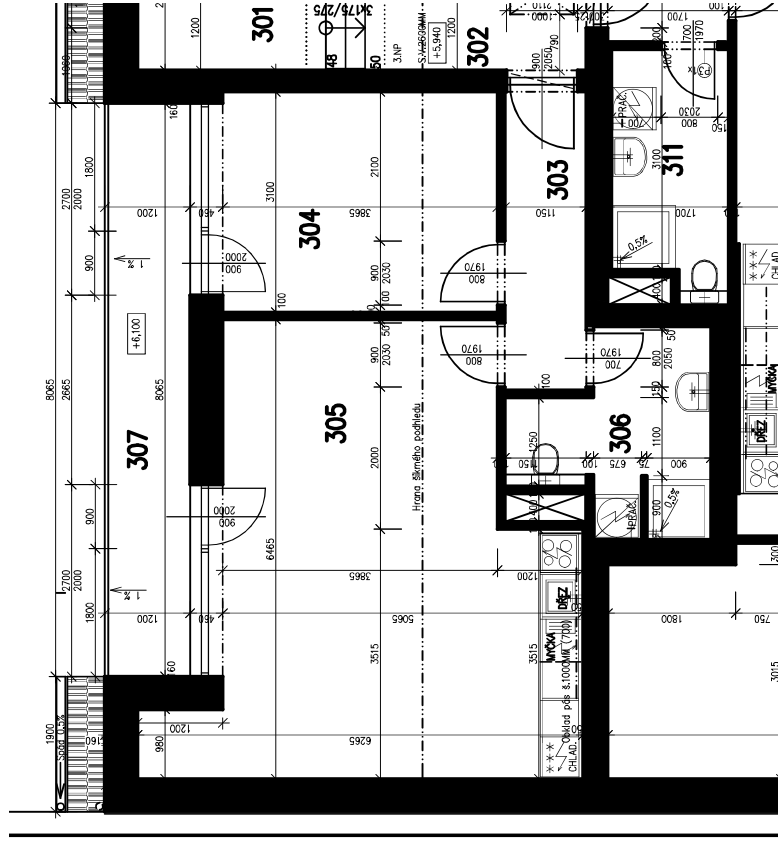


PŮDORYS BYTOVÉ JEDNOTKY

M 1:100 (1 cm – 100 cm ve skutečnosti)

UMÍSTĚNÍ V RÁMCI BYTOVÉHO DOMU A LOKALITY



LEGENDA MÍSTNOSTI:

Číslo	Název	Plocha	Podlaha	Úprava stěn	Úprava stropu	Poznámka
303	PŘEDSÍŇ (BYT 8)	5,19m ²	Laminátová podlaha	Interiérový náter	Sádrokartonový podhled+	Podlahová lišta
304	POKOUJ 1 (BYT 8)	12,52m ²	Laminátová podlaha	Interiérový náter	Sádrokartonový podhled+	Podlahová lišta
305	OBÝVACÍ POKOJ+KK (BYT 8)	30,92m ²	Laminátová podlaha	Interiérový náter	Sádrokartonový podhled+	Podlahová lišta
306	KOUPELNA (BYT 8)	6,25m ²	Keramická interiérová dlažba	Keramický obklad	Sádrokartonový vodězd. podhl.+	Keramický obklad stěn
307	LODŽIE (BYT 8)	9,8m ²	Pochodzí PVC fólie	Silkonová proubarvená	Interiérový náter	Úprava soklu MARMOLIT

INFORMACE O BYTOVÉ JEDNOTCE:

bytová jednotka č. 8: 2+kk
 podlaží: 3. nadzemní podlaží
 užitná plocha bytu: 54,88 m²
 plocha lodžie: 9,80 m²
 sklep: 5,57 m² (ozn. 1S12)
 parkovací stání: 1x
 vybavení: viz standardy