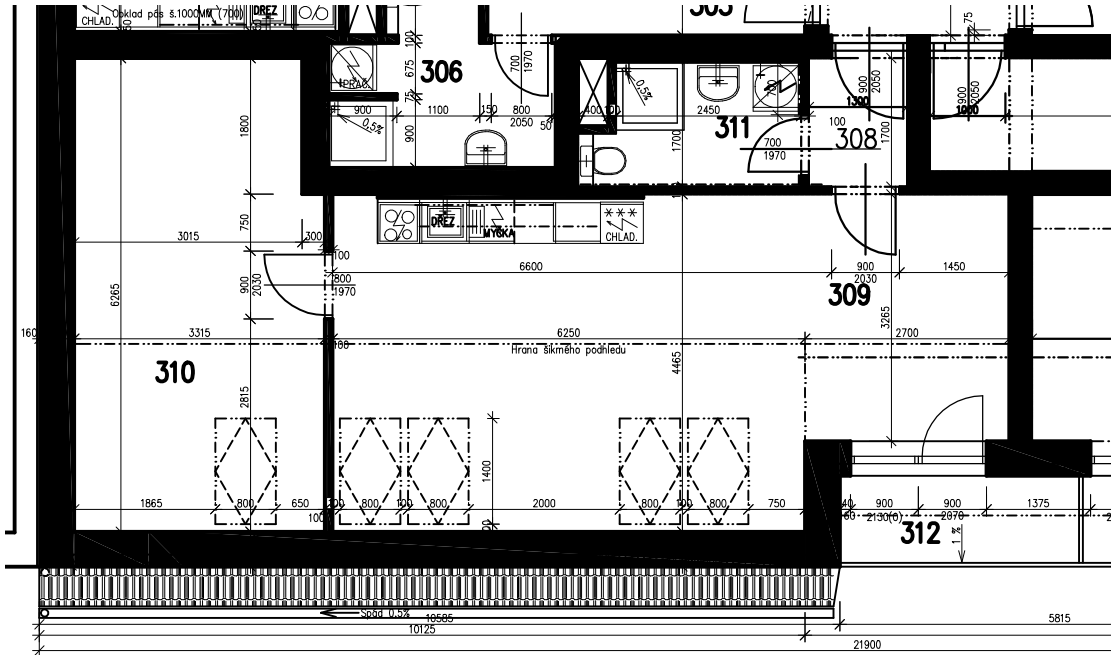
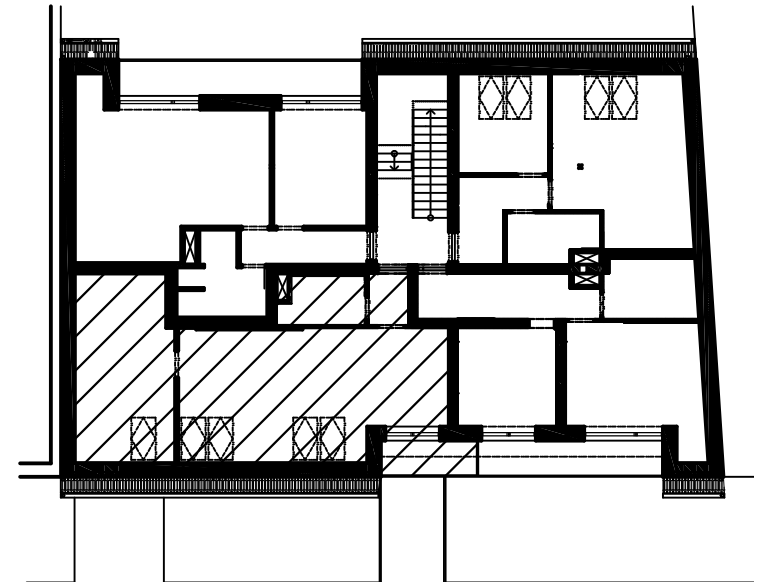
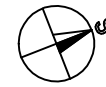


# PŮDORYS BYTOVÉ JEDNOTKY

M 1:100 (1 cm – 100 cm ve skutečnosti)



## UMÍSTĚNÍ V RÁMCI BYTOVÉHO DOMU A LOKALITY



UL. MASARYKOVA

### LEGENDA MÍSTNOSTÍ:

Číslo	Název	Plocha	Podlaha	Úprava stěn	Úprava stropu	Poznámka
<b>308</b>	PŘEDSÍŇ (BYT 9)	2,21m <sup>2</sup>	Laminátová podlaha	interiérový nátěr	Sádrokartonový podhled+interiérový nátěr	Podlahová lišta
<b>309</b>	OBÝVAČÍ POKOJ+KK (BYT 9)	36,72m <sup>2</sup>	Laminátová podlaha	Interiérový nátěr	Sádrokartonový podhled+interiérový nátěr	Podlahová lišta
<b>310</b>	POKOJ 1 (BYT 9)	20,2m <sup>2</sup>	Laminátová podlaha	interiérový nátěr	Sádrokartonový podhled+interiérový nátěr	Podlahová lišta
<b>311</b>	KOUPELNA (BYT 9)	4,3m <sup>2</sup>	Keramická interiérová dlažba	Keramický obklad	Sádrokartonový voděvzd.podhl.+interiérový nátěr	Keramický obklad stěn
<b>312</b>	LODŽIE (BYT 9)	3,64m <sup>2</sup>	Pochozí PVC fólie	Silikonová probarvená zatíraná omítka	Silikonová probarvená zatíraná omítka	Úprava soklu MARMOLIT

### INFORMACE O BYTOVÉ JEDNOTCE:

bytová jednotka č. 9: 2+kk  
 podlaží: 3. nadzemní podlaží  
 užitná plocha bytu: 63,43 m<sup>2</sup>  
 plocha lodžie: 3,64 m<sup>2</sup>  
 sklep: 6,68 m<sup>2</sup> (ozn. 1S13)  
 parkovací stání: 1x  
 vybavení: viz standardy