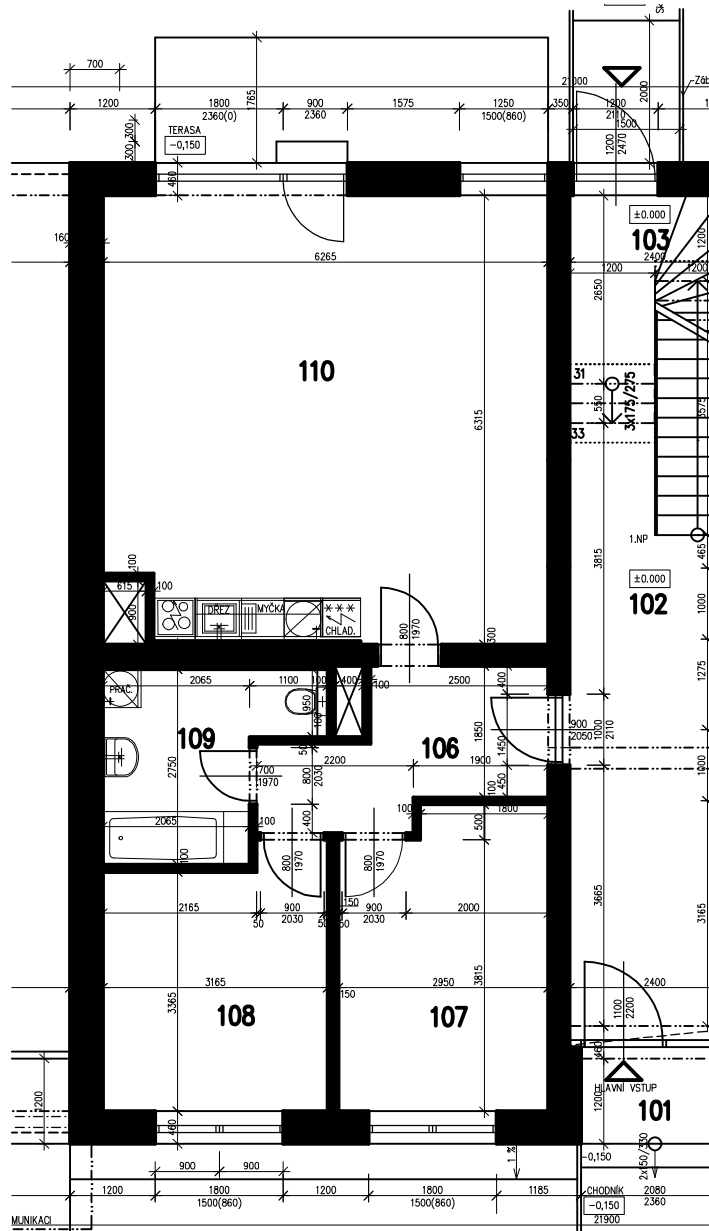
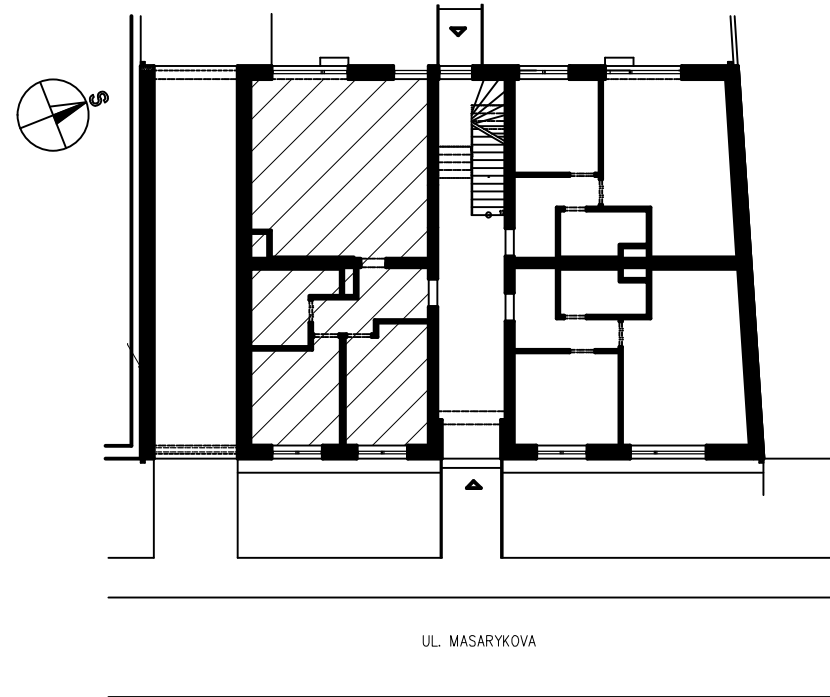


PŮDORYS BYTOVÉ JEDNOTKY

M 1:100 (1 cm – 100 cm ve skutečnosti)



UMÍSTĚNÍ V RÁMCI BYTOVÉHO DOMU A LOKALITY



LEGENDA MÍSTNOSTÍ:

Číslo	Název	Plocha	Podlaha	Úprava stěn	Úprava stropu	Poznámka
106	PŘEDSÍŇ (BYT 1)	7,55m ²	Laminátová podlaha	Interiérový nátěr	Vápenocemenová štuková omítka+interiérový nátěr	Podlahová lišta
107	POKOJ 1 (BYT 1)	12,15m ²	Laminátová podlaha	Interiérový nátěr	Vápenocemenová štuková omítka+interiérový nátěr	Podlahová lišta
108	POKOJ 2 (BYT 1)	11,10m ²	Laminátová podlaha	interiérový nátěr	Vápenocemenová štuková omítka+interiérový nátěr	Podlahová lišta
109	KOUPELNA (BYT 1)	6,58m ²	Keramická interiérová dlažba	Keramický obklad	Vápenocemenová štuková omítka+interiérový nátěr	Keramický obklad stěn
110	OBÝVACÍ POKOJ+KK (BYT 1)	38,70m ²	Laminátová podlaha	interiérový nátěr	Vápenocemenová štuková omítka+interiérový nátěr	Podlahová lišta

INFORMACE O BYTOVÉ JEDNOTCE:

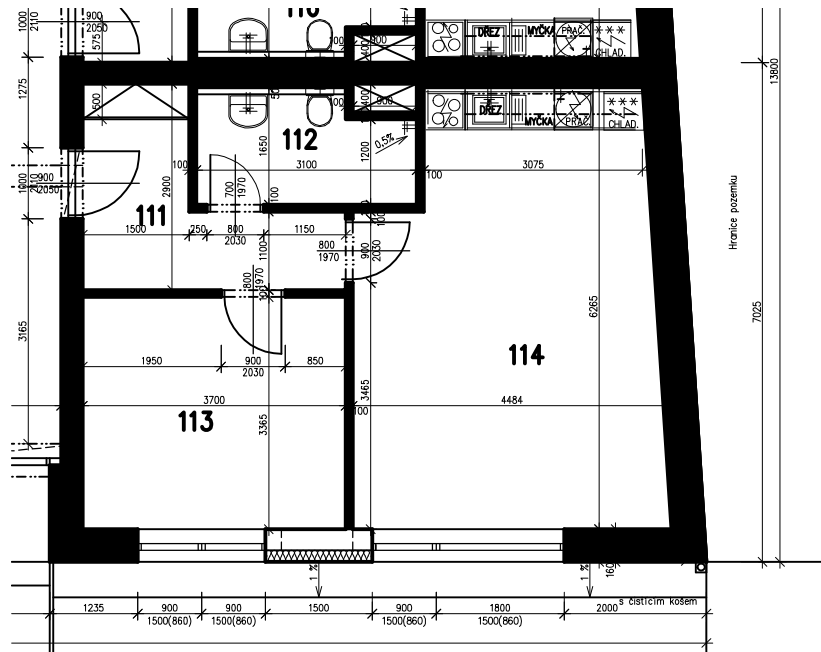
bytová jednotka č. 1: 3+kk
 podlaží: 1. nadzemní podlaží
 užitná plocha bytu: 76,08 m²
 plocha balkónu/terasy: 9,75 m²
 sklep: 4,57 m² (ozn. 1S5)
 parkovací stání: 1x
 vybavení: viz standardy

Němec Jiri, stavitel s.r.o.

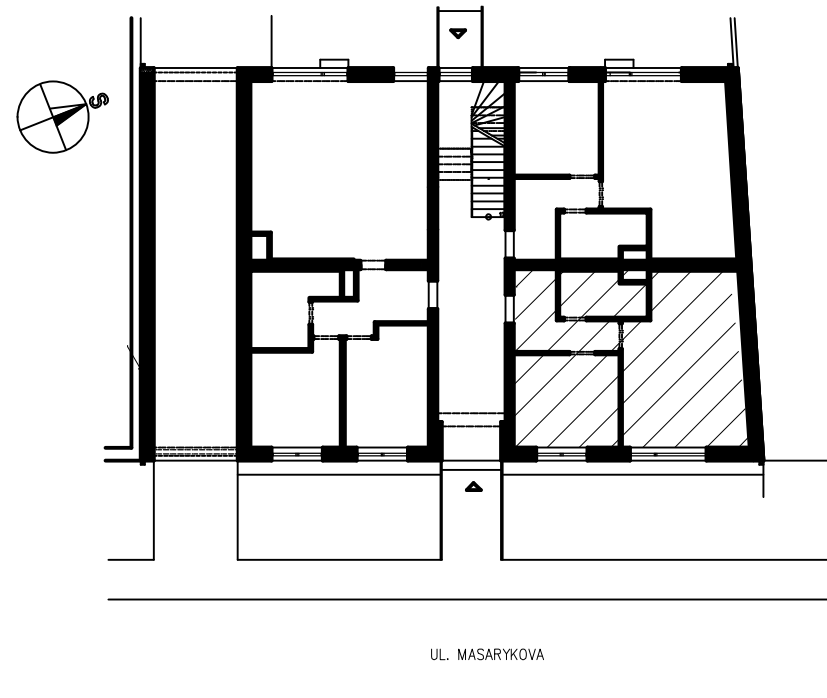


PŮDORYS BYTOVÉ JEDNOTKY

M 1:100 (1 cm – 100 cm ve skutečnosti)



UMÍSTĚNÍ V RÁMCI BYTOVÉHO DOMU A LOKALITY



UL. MASARYKOVA

LEGENDA MÍSTNOSTÍ:

Číslo	Název	Plocha	Podlaha	Úprava stěn	Úprava stropu	Poznámka
111	PŘEDSIŇ (BYT 2)	7,13m ²	Laminátová podlaha	interiérový nátěr	Vápenocemenová štuková omítka+interiérový nátěr	Podlahová lišta
112	KOUPELNA (BYT 2)	4,46m ²	Keramická interiérová dlažba	Keramický obklad	Vápenocemenová štuková omítka+interiérový nátěr	Keramický obklad stěn
113	POKOJ 1 (BYT 2)	12,08m ²	Laminátová podlaha	interiérový nátěr	Vápenocemenová štuková omítka+interiérový nátěr	Podlahová lišta
114	OBÝVACÍ POKOJ+KK (BYT 2)	24,86m ²	Laminátová podlaha	interiérový nátěr	Vápenocemenová štuková omítka+interiérový nátěr	Podlahová lišta

INFORMACE O BYTOVÉ JEDNOTCE:

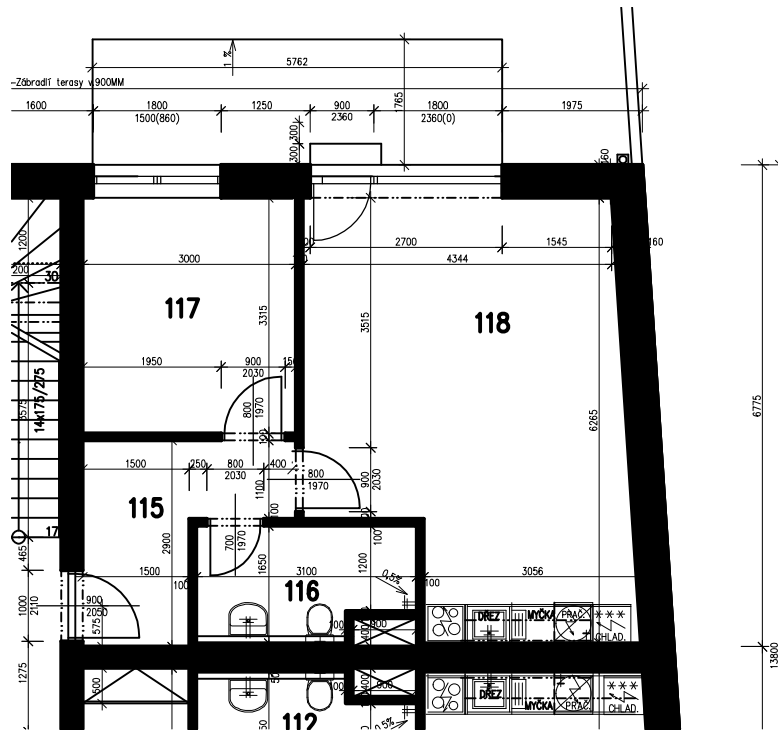
bytová jednotka č. 2: 2+kk
 podlaží: 1. nadzemní podlaží
 užitná plocha bytu: 48,53 m²
 plocha balkónu/terasy: – m²
 sklep: 4,68 m² (ozn. 1S6)
 parkovací stání: 1x
 vybavení: viz standardy

Němec Jirí, stavitel s.r.o.

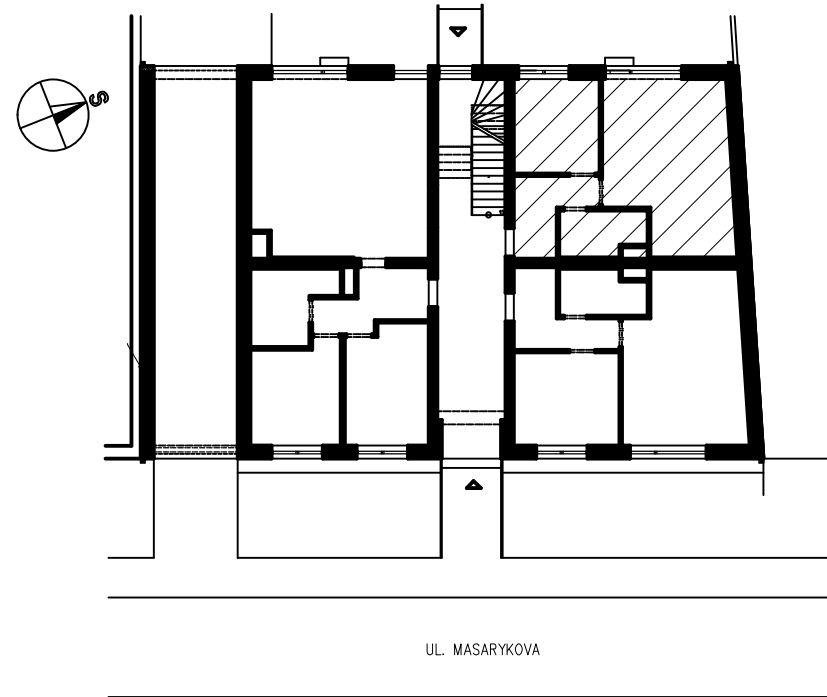


PŮDORYS BYTOVÉ JEDNOTKY

M 1:100 (1 cm – 100 cm ve skutečnosti)



UMÍSTĚNÍ V RÁMCI BYTOVÉHO DOMU A LOKALITY



LEGENDA MÍSTNOSTÍ:						
Číslo	Název	Plocha	Podlaha	Úprava stěn	Úprava stropu	Poznámka
115	PŘEDSÍŇ (BYT 3)	6,36m ²	Laminátová podlaha	Interiérový nátěr	Vápenocementová štuková omítka+interiérový nátěr	Podlahová lišta
116	KOUBEĽNA (BYT 3)	4,46m ²	Keramická interiérová dlažba	Keramický obklad	Vápenocementová štuková omítka+interiérový nátěr	Keramický obklad stěn
117	POKŮJ (BYT 3)	9,95m ²	Laminátová podlaha	interiérový nátěr	Vápenocementová štuková omítka+interiérový nátěr	Podlahová lišta
118	OBÝVACÍ POKŮJ+KK (BYT 3)	25,52m ²	Laminátová podlaha	interiérový nátěr	Vápenocementová štuková omítka+interiérový nátěr	Podlahová lišta

INFORMACE O BYTOVÉ JEDNOTCE:

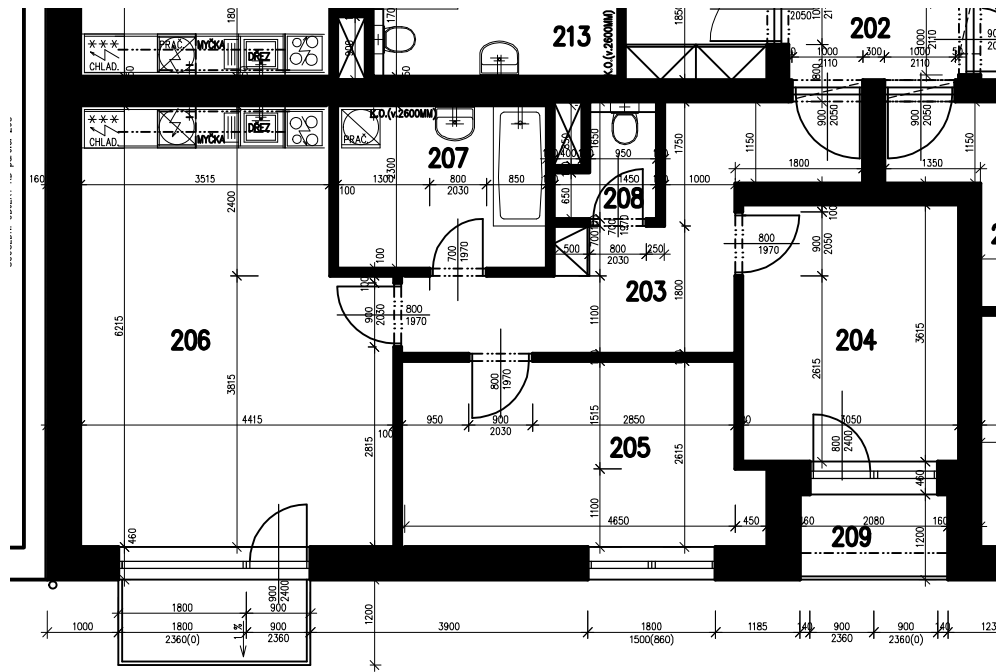
bytová jednotka č. 3: 2+kk
 podlaží: 1. nadzemní podlaží
 užitná plocha bytu: 46,29 m²
 plocha balkónu/terasy: 10,17 m²
 sklep: 5,15 m² (ozn. 1S7)
 parkovací stání: 1x
 vybavení: viz standardy

Němec Jiří, stavitel s.r.o.

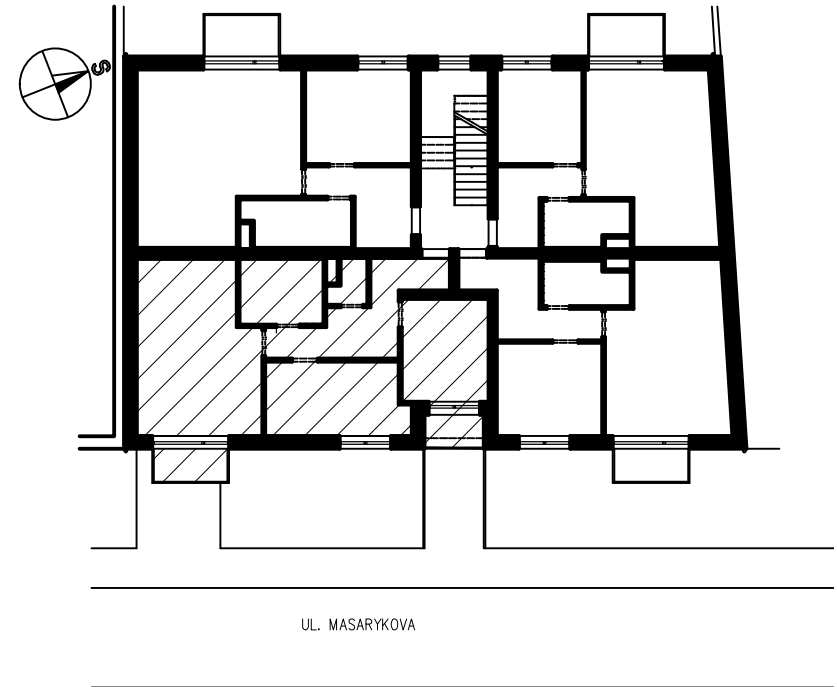


PŮDORYS BYTOVÉ JEDNOTKY

M 1:100 (1 cm – 100 cm ve skutečnosti)



UMÍSTĚNÍ V RÁMCI BYTOVÉHO DOMU A LOKALITY



LEGENDA MÍSTNOSTÍ:

Číslo	Název	Plocha	Podlaha	Úprava stěn	Úprava stropu	Poznámka
203	PŘEDSÍŇ (BYT 4)	11,31m ²	Laminátová podlaha	Interiérový nátěr	Vápenocementová štuková omítka+interiérový nátěr	Podlahová lišta
204	POKOJ 1 (BYT 4)	11,27m ²	Laminátová podlaha	Interiérový nátěr	Vápenocementová štuková omítka+interiérový nátěr	Podlahová lišta
205	POKOJ 2 (BYT 4)	12,79m ²	Laminátová podlaha	Interiérový nátěr	Vápenocementová štuková omítka+interiérový nátěr	Podlahová lišta
206	OBÝVACÍ POKOJ+KK (BYT 4)	25,82m ²	Laminátová podlaha	Interiérový nátěr	Vápenocementová štuková omítka+interiérový nátěr	Podlahová lišta
207	KOUPELNA (BYT 4)	6,79m ²	Keramická interiérová dlažba	Keramický obklad	Vápenocementová štuková omítka+interiérový nátěr	Keramický obklad stěn
208	WC (BYT 4)	1,75m ²	Keramická interiérová dlažba	Keramický obklad	Vápenocementová štuková omítka+interiérový nátěr	Keramický obklad stěn

INFORMACE O BYTOVÉ JEDNOTCE:

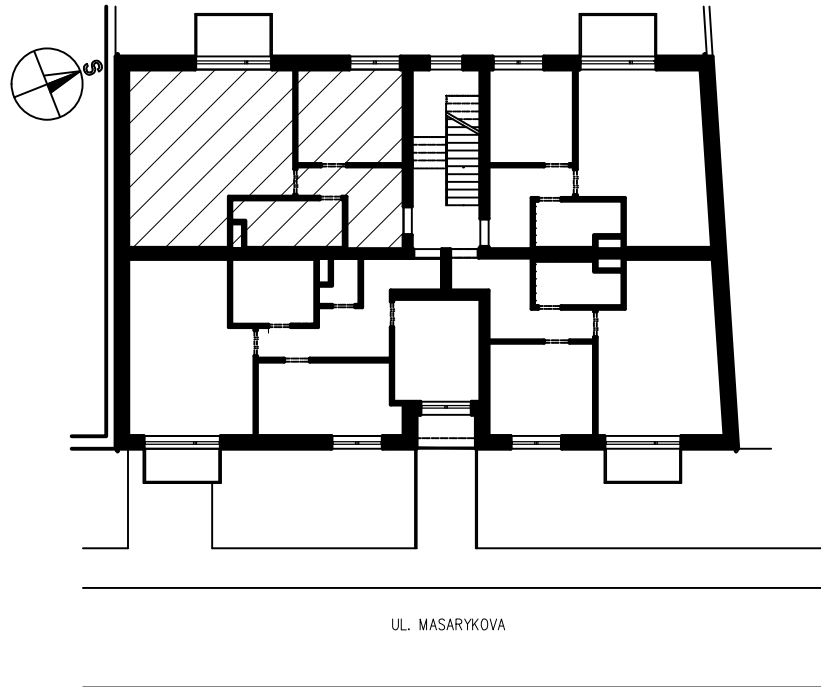
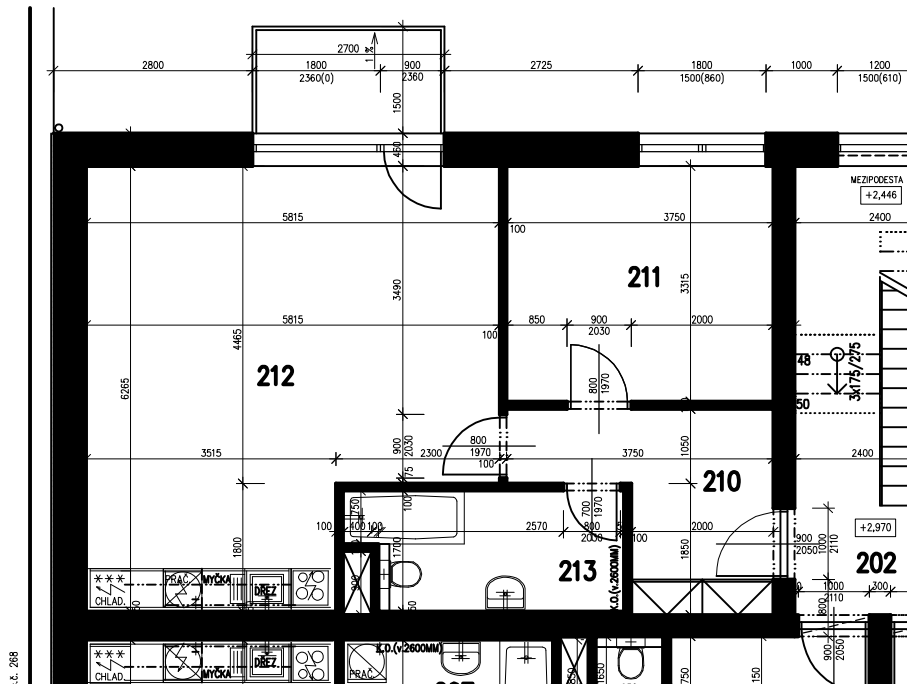
bytová jednotka č. 4: 3+kk
podlaží: 2. nadzemní podlaží
užitná plocha bytu: 69,73 m²
plocha balkónu a lodžie: 5,74 m²
sklep: 7,43 m² (ozn. 1S8)
parkovací stání: 1x
vybavení: viz standardy

Němec Jirí, stavitel s.r.o.



PŮDORYS BYTOVÉ JEDNOTKY
M 1:100 (1 cm – 100 cm ve skutečnosti)

UMÍSTĚNÍ V RÁMCI BYTOVÉHO DOMU A LOKALITY



LEGENDA MÍSTNOSTÍ:

Číslo	Název	Plocha	Podlaha	Úprava stěn	Úprava stropu	Poznámka
210	PŘEDSÍŇ (BYT 5)	8,00m ²	Laminátová podlaha	Interiérový nátěr	Vápenocementová štuková omítka+interiérový nátěr	Podlahová lišta
211	POKOJ (BYT 5)	12,43m ²	Laminátová podlaha	Interiérový nátěr	Vápenocementová štuková omítka+interiérový nátěr	Podlahová lišta
212	OBÝVACÍ POKOJ+KK (BYT 5)	32,74m ²	Laminátová podlaha	Interiérový nátěr	Vápenocementová štuková omítka+interiérový nátěr	Podlahová lišta
213	KOUPELNA (BYT 5)	6,10m ²	Keramická interiérová dlažba	Keramický obklad	Vápenocementová štuková omítka+interiérový nátěr	Keramický obklad stěn

INFORMACE O BYTOVÉ JEDNOTCE:

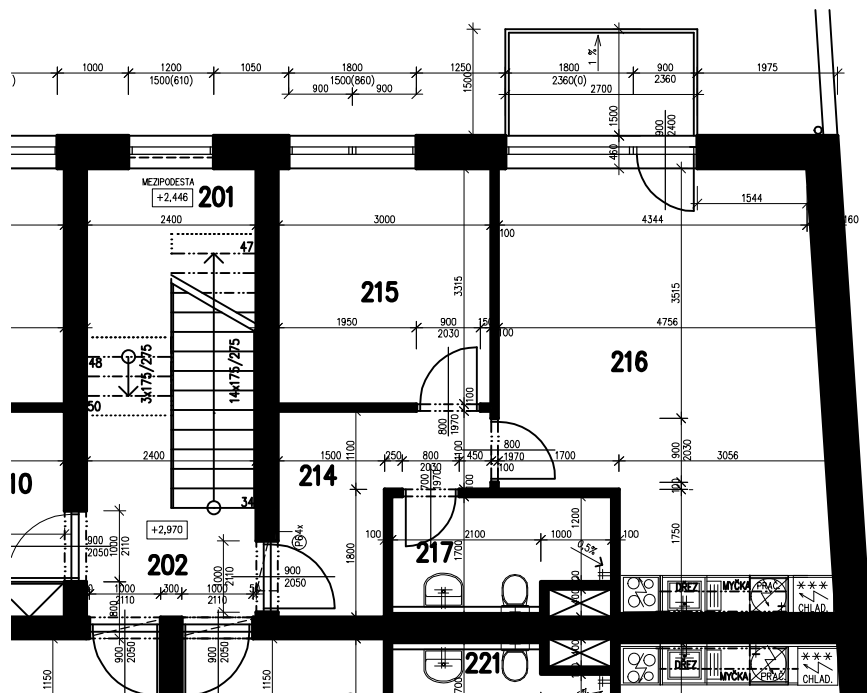
bytová jednotka č. 5: 2+kk
podlaží: 2. nadzemní podlaží
užitná plocha bytu: 59,27 m²
plocha balkónu: 4,05 m²
sklep: 6,88 m² (ozn. 1S9)
parkovací stání: 1x
vybavení: viz standardy

Němec Jirí, stavitel s.r.o.

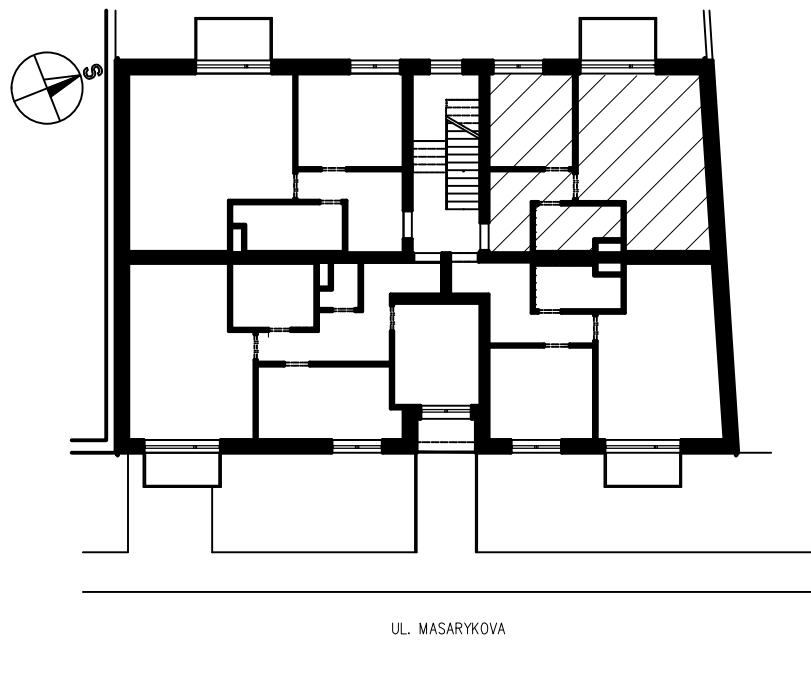


PŮDORYS BYTOVÉ JEDNOTKY

M 1:100 (1 cm – 100 cm ve skutečnosti)



UMÍSTĚNÍ V RÁMCI BYTOVÉHO DOMU A LOKALITY



LEGENDA MÍSTNOSTÍ:

Číslo	Název	Plocha	Podlaha	Úprava stěn	Úprava stropu	Poznámka
214	PŘEDSÍŇ (BYT 6)	6,36m ²	Laminátová podlaha	Interiérový nátěr	Vápenocemenová štuková omítka+interiérový nátěr	Podlahová lišta
215	POKOJ (BYT 6)	9,95m ²	Laminátová podlaha	Interiérový nátěr	Vápenocemenová štuková omítka+interiérový nátěr	Podlahová lišta
216	OBÝVACÍ POKOJ+KK (BYT 6)	26,06m ²	Laminátová podlaha	Interiérový nátěr	Vápenocemenová štuková omítka+interiérový nátěr	Podlahová lišta
217	KOUPELNA (BYT 6)	4,46m ²	Laminátová podlaha	Keramický obklad	Vápenocemenová štuková omítka+interiérový nátěr	Keramický obklad stěn

INFORMACE O BYTOVÉ JEDNOTCE:

bytová jednotka č. 6: 2+kk
podlaží: 2. nadzemní podlaží
užitná plocha bytu: 46,83 m²
plocha balkónu: 4,05 m²
sklep: 5,43 m² (ozn. 1S10)
parkovací stání: 1x
vybavení: viz standardy

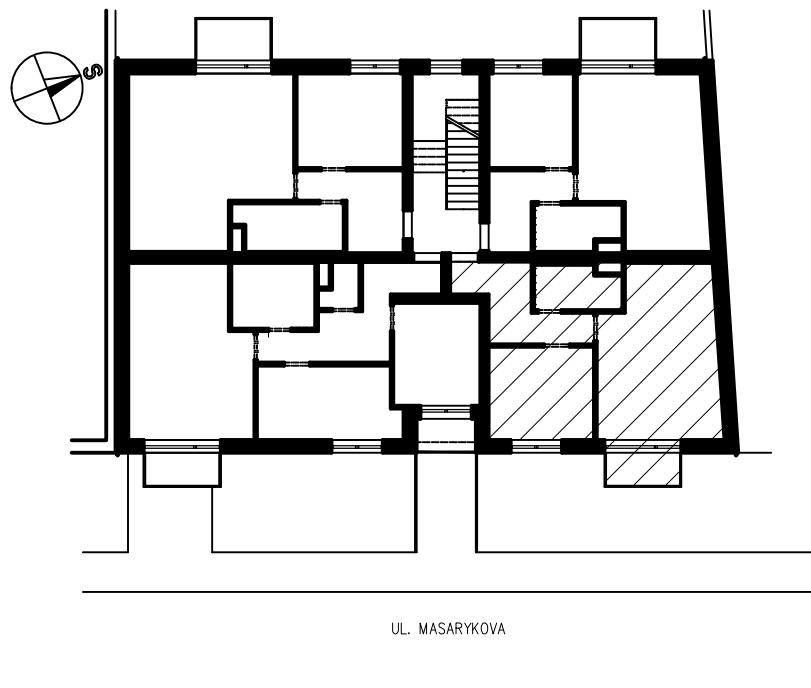
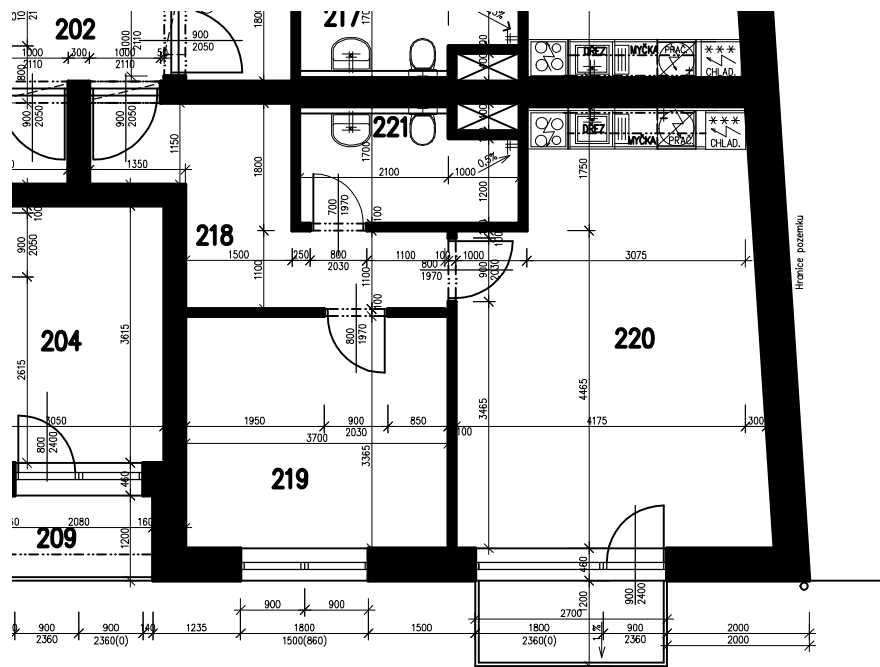
Němec Jirí, stavitel s.r.o.



PŮDORYS BYTOVÉ JEDNOTKY

M 1:100 (1 cm – 100 cm ve skutečnosti)

UMÍSTĚNÍ V RÁMCI BYTOVÉHO DOMU A LOKALITY



LEGENDA MÍSTNOSTÍ:

Číslo	Název	Plocha	Podlaha	Úprava stěn	Úprava stropu	Poznámka
218	PŘEDSÍŇ (BYT 7)	8,68m ²	Laminátová podlaha	interiérový nátěr	Vápenocementová štuková omítka+interiérový nátěr	Podlahová lišta
219	POKOJ (BYT 7)	12,08m ²	Laminátová podlaha	interiérový nátěr	Vápenocementová štuková omítka+interiérový nátěr	Podlahová lišta
220	OBÝVACÍ POKOJ+KK (BYT 7)	25,4m ²	Laminátová podlaha	interiérový nátěr	Vápenocementová štuková omítka+interiérový nátěr	Podlahová lišta
221	KOUPELNA (BYT 7)	4,46m ²	Keramická interiérová dlažba	Keramický obklad	Vápenocementová štuková omítka+interiérový nátěr	Keramický obklad stěn

INFORMACE O BYTOVÉ JEDNOTCE:

bytová jednotka č. 7: 2+kk
podlaží: 2. nadzemní podlaží
užitná plocha bytu: 50,62 m²
plocha balkónu: 3,24 m²
sklep: 5,57 m² (ozn. 1S11)
parkovací stání: 1x
vybavení: viz standardy

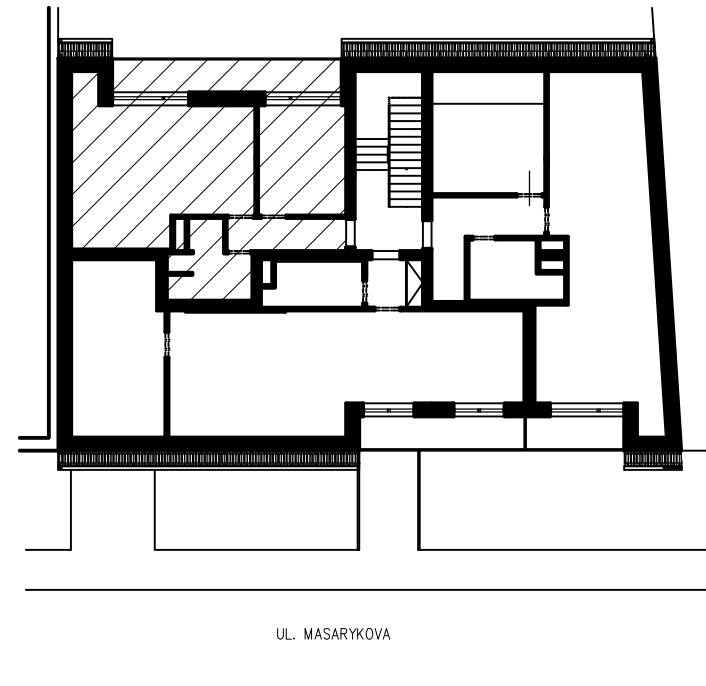
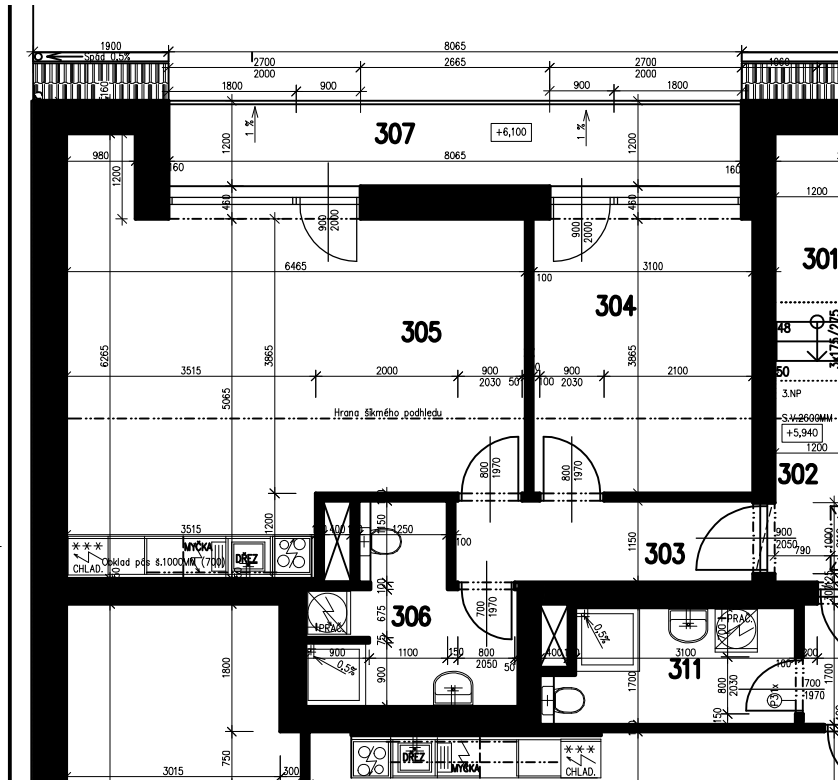
Němec Jirí, stavitel s.r.o.



PŮDORYS BYTOVÉ JEDNOTKY

M 1:100 (1 cm – 100 cm ve skutečnosti)

UMÍSTĚNÍ V RÁMCI BYTOVÉHO DOMU A LOKALITY



LEGENDA MÍSTNOSTÍ:

Číslo	Název	Plocha	Podlaha	Úprava stěn	Úprava stropu	Poznámka
303	PŘEDSÍN (BYT 8)	5,19m ²	Laminátová podlaha	interiérový nátěr	Sádrokartonový podhled+ interiérový nátěr	Podlahová lišta
304	POKOJ 1 (BYT 8)	12,52m ²	Laminátová podlaha	interiérový nátěr	Sádrokartonový podhled+ interiérový nátěr	Podlahová lišta
305	OBÝVACÍ POKOJ+KK (BYT 8)	30,92m ²	Laminátová podlaha	interiérový nátěr	Sádrokartonový podhled+ interiérový nátěr	Podlahová lišta
306	KOUPELNA (BYT 8)	6,25m ²	Keramická interiérová dlažba	Keramický obklad	Sádrokartonový voděvd.podhl.+ interiérový nátěr	Keramický obklad stěn
307	LODŽIE (BYT 8)	9,8m ²	Pochozí PVC fólie	Silikonová probarvená zatíraná omítka	Silikonová probarvená zatíraná omítka	Úprava soklu MARMOLIT

INFORMACE O BYTOVÉ JEDNOTCE:

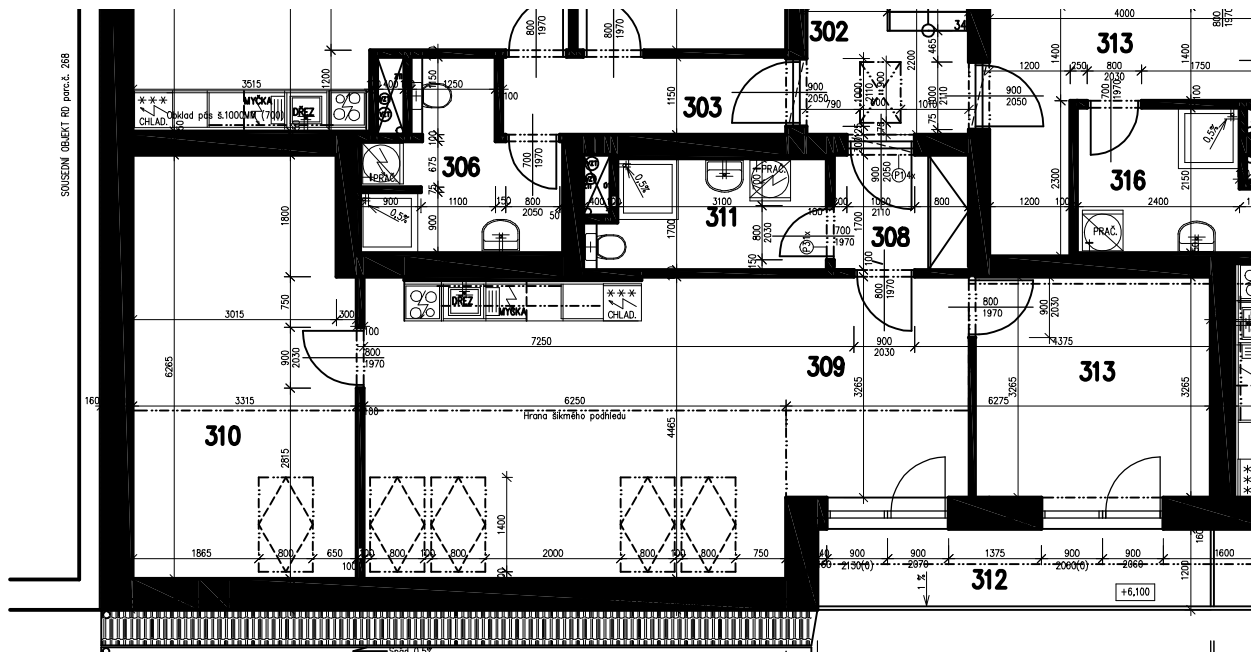
bytová jednotka č. 8: 2+kk
 podlaží: 3. nadzemní podlaží
 užitná plocha bytu: 54,88 m²
 plocha lodžie: 9,80 m²
 sklep: 5,57 m² (ozn. 1S12)
 parkovací stání: 1x
 vybavení: viz standardy

Němec Jirí, stavitel s.r.o.

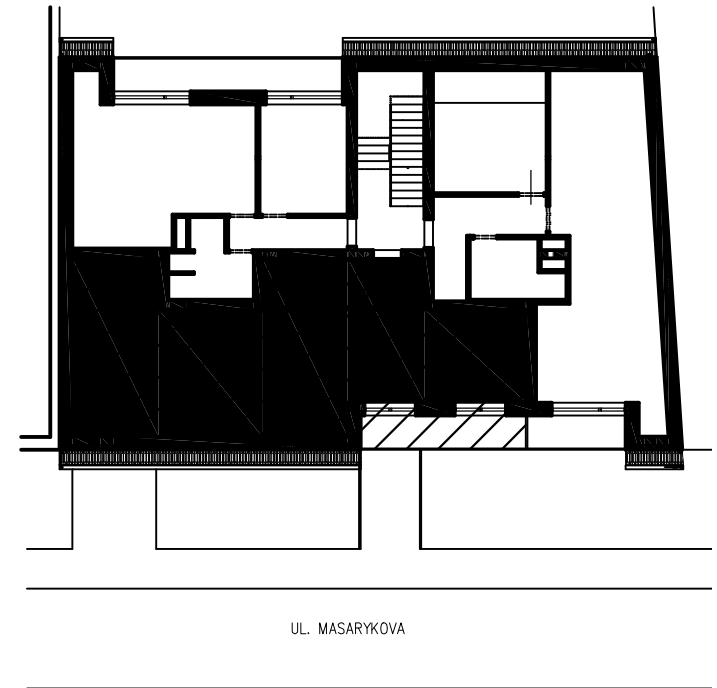


PŮDORYS BYTOVÉ JEDNOTKY

M 1:100 (1 cm – 100 cm ve skutečnosti)



UMÍSTĚNÍ V RÁMCI BYTOVÉHO DOMU A LOKALITY



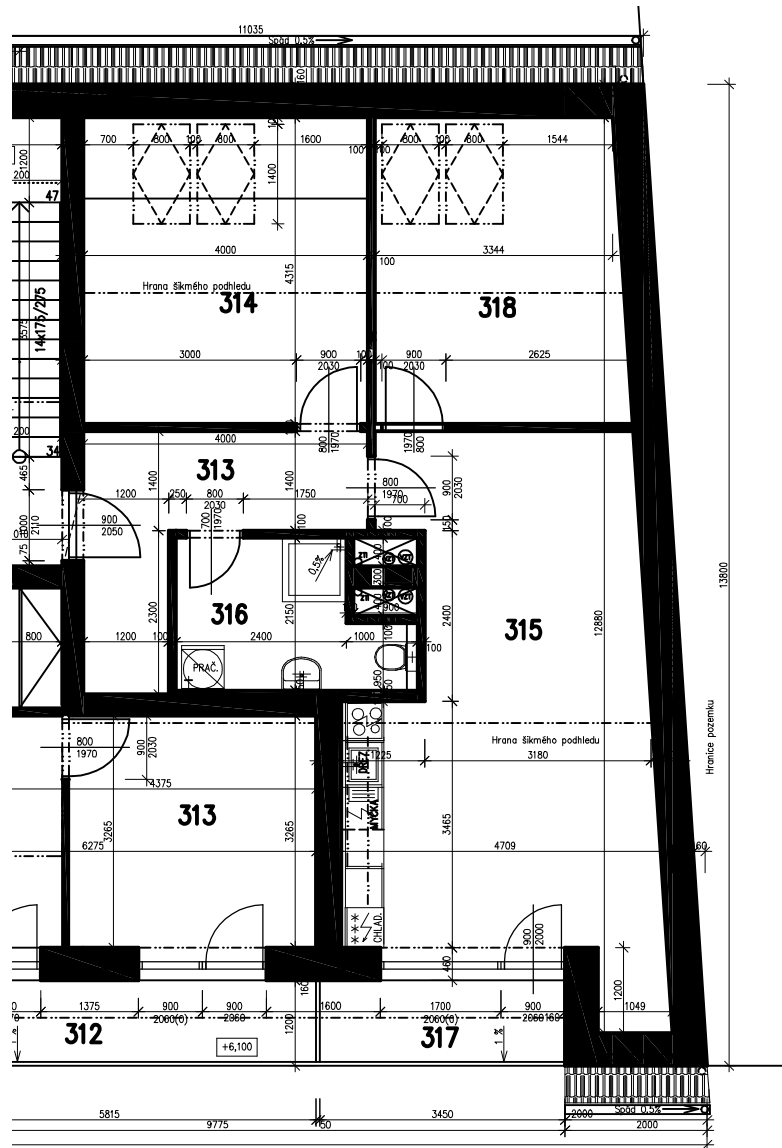
LEGENDA MÍSTNOSTÍ:						
Číslo	Název	Plocha	Podlaha	Úprava stěn	Úprava stropu	Poznámka
308	PŘEDSIŇ (BYT 9)	3,67m ²	Laminátová podlaha	Interiérový nátěr	Sádrokartonový podhled+ interiérový nátěr	Podlahová lišta
309	OBÝVACÍ POKOJ+KK (BYT 9)	36,72 m ²	Laminátová podlaha	Interiérový nátěr	Sádrokartonový podhled+ interiérový nátěr	Podlahová lišta
310	POKOJ 1 (BYT 9)	20,2m ²	Laminátová podlaha	Interiérový nátěr	Sádrokartonový podhled+ interiérový nátěr	Podlahová lišta
311	KOUPELNA (BYT 9)	5,33m ²	Keramická interiérová dlažba	Keramický obklad	Sádrokartonový vodězd.podhl.+ interiérový nátěr	Keramický obklad stěn
312	LODŽIE (BYT 9)	7,0m ²	Pochozí PVC fólie	Silikonová probarvená zatíraná omítka	Silikonová probarvená zatíraná omítka	Úprava sádku MARMOLIT
313	POKOJ 2 (BYT 9)	11,35	Laminátová podlaha	Interiérový nátěr	Sádrokartonový podhled+	Podlahová lišta

INFORMACE O BYTOVÉ JEDNOTCE:

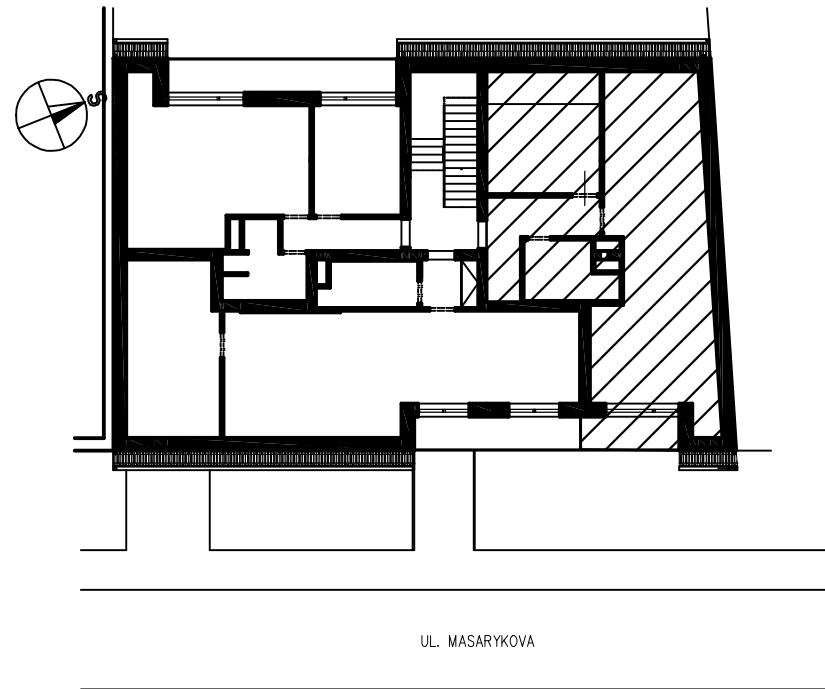
bytová jednotka č. 9: 3+kk
podlaží: 3. nadzemní podlaží
užitná plocha bytu: 78,14 m²
plocha lodžie: 7,00 m²
sklep: 6,68 m² (ozn. 1S13)
parkovací stání: 2x
vybavení: viz standardy



PŮDORYS BYTOVÉ JEDNOTKY
M 1:100 (1 cm – 100 cm ve skutečnosti)



UMÍSTĚNÍ V RÁMCI BYTOVÉHO DOMU A LOKALITY



LEGENDA MÍSTNOSTÍ:

Číslo	Název	Plocha	Podlaha	Úprava stěn	Úprava stropu	Poznámka
313	PŘEDSÍŇ (BYT 10)	8,68m ²	Laminátová podlaha	Interiérový nátěr	Sádrokartonový podhled+ interiérový nátěr	Podlahová lišta
314	POKOJ 1 (BYT 10)	17,26m ²	Laminátová podlaha	Interiérový nátěr	Sádrokartonový podhled+ interiérový nátěr	Podlahová lišta
315	OBYVACÍ POKOJ+KK (BYT 10)	29,29	Laminátová podlaha	Interiérový nátěr	Sádrokartonový podhled+ interiérový nátěr	Podlahová lišta
316	WC (BYT 10)	5,97m ²	Keramická interiérová dlažba	Keramický obklad	Sádrokartonový vodvzd.podhl.+ interiérový nátěr	Keramický obklad stěn
317	LODŽIE (BYT 10)	4,1m ²	Pochozí PVC fólie	Silikonová probarvená zatíraná omítka	Silikonová probarvená zatíraná omítka	Úprava soklu MARMOLIT
318	POKOJ 2 (BYT 10)	15,04 m ²	podlaha	Interiérový nátěr	podhled+	lišta

INFORMACE O BYTOVÉ JEDNOTCE:

bytová jednotka č. 10: 3+kk
podlaží: 3. nadzemní podlaží
užitná plocha bytu: 76,24 m²
plocha balkónu/terasy: 9,75 m²
sklep: 7,21 m² (ozn. 1S14)
parkovací stání: 2x
vybavení: viz standardy